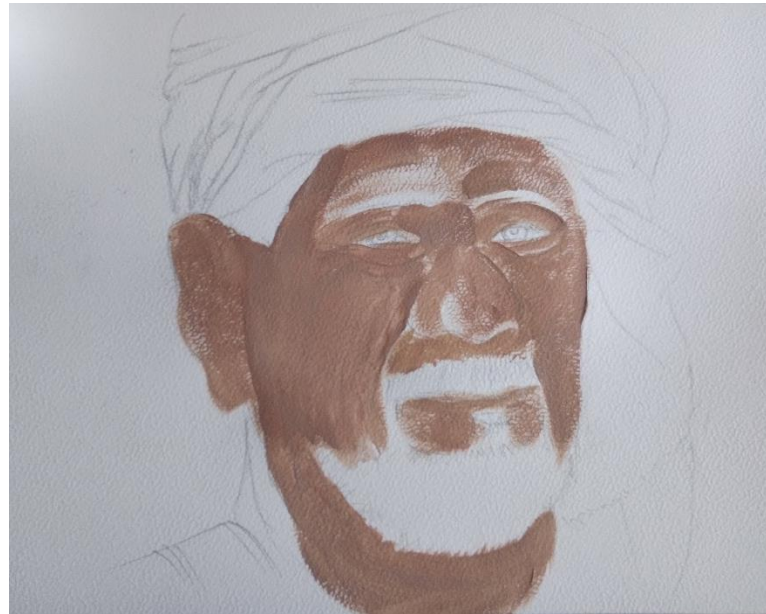
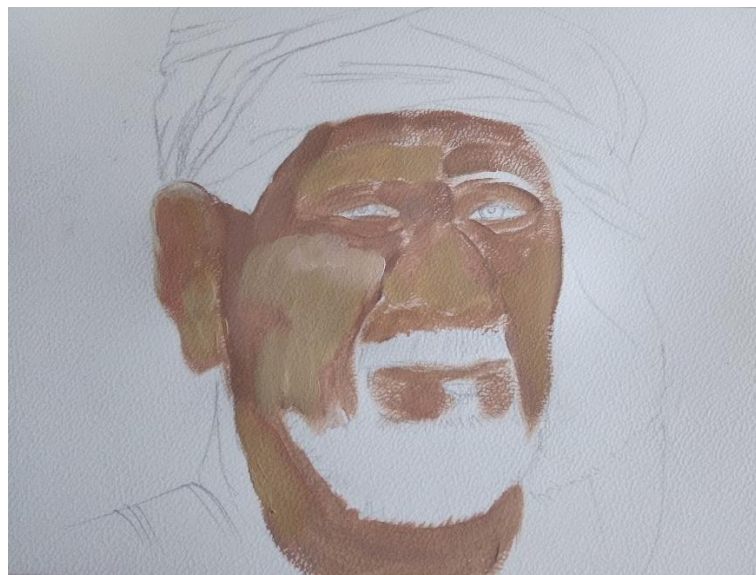


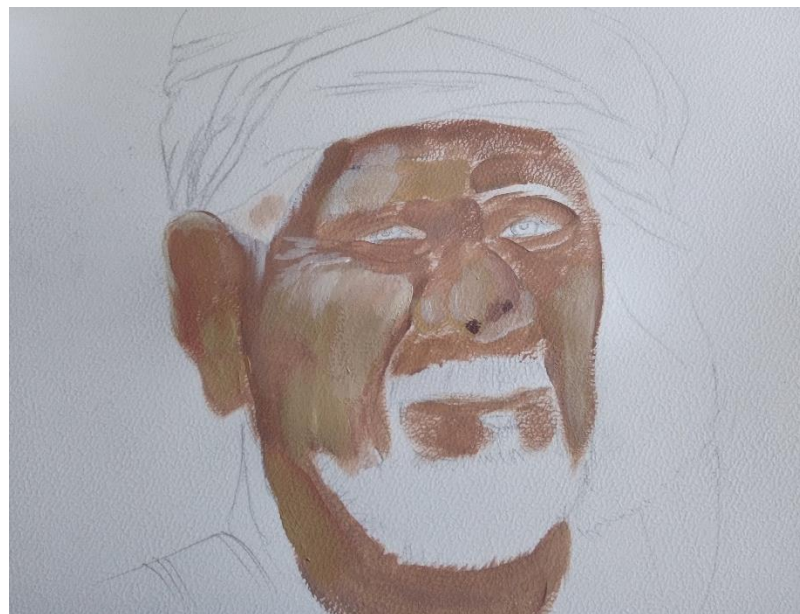
Première étape faites le dessin.



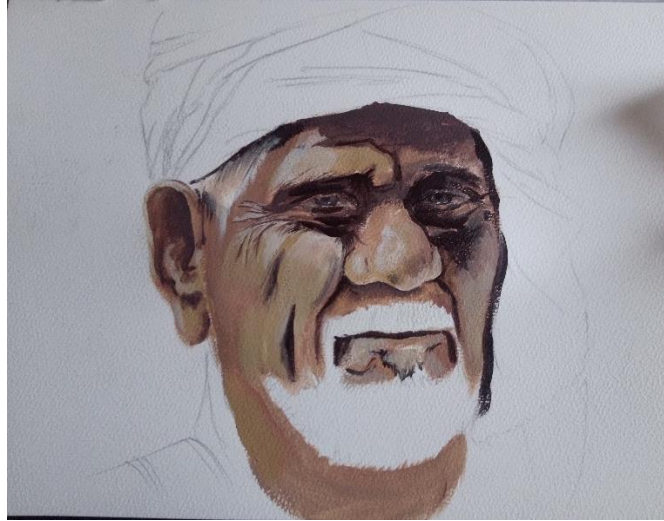
Pose du mélange terre de Sienne brûlée et cobalt avec beaucoup de blanc. C'est le mélange de base



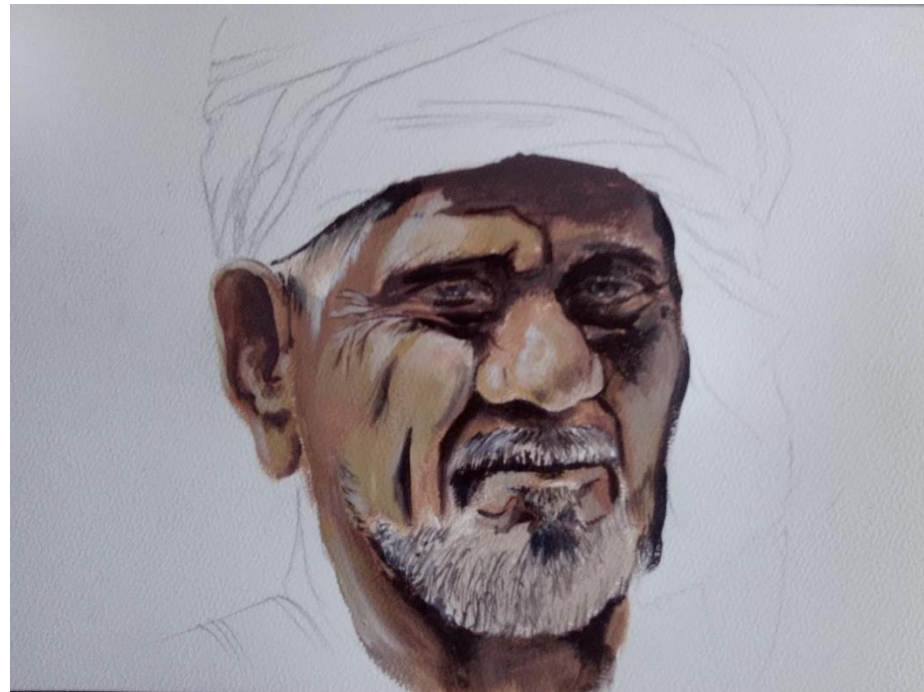
Au mélange précédent on ajoute du jaune citron et beaucoup de blanc. Teinte lumière de la peau arabe



À ce deuxième mélange on ajoute encore plus de blanc



Enfin on pose les ombres faites de Sienne brûlée et de cobalt purs(sans blanc) pour les ombres les plus soutenues



On termine par la barbe et moustache, en posant un blanc cassé (un peu du deuxième mélange dans beaucoup de blanc) et avec une brosse dure on fait les poils.